

# EXPOSÉ



Modernes, komfortables  
Einfamilienhaus

**HAUS 21**



Abbildungen im Exposé: Bewohntes Musterhaus

KfW 55  
Haus

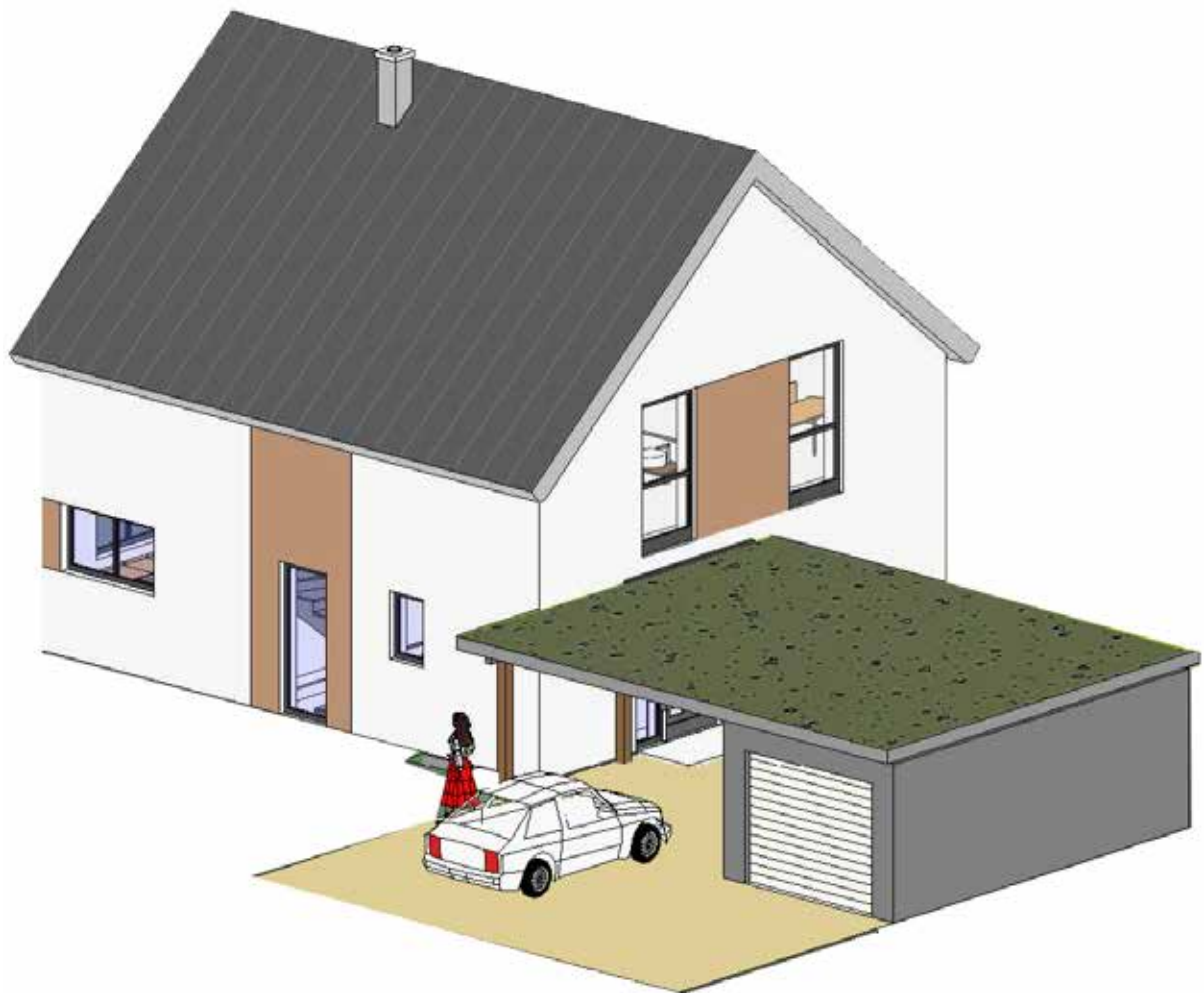
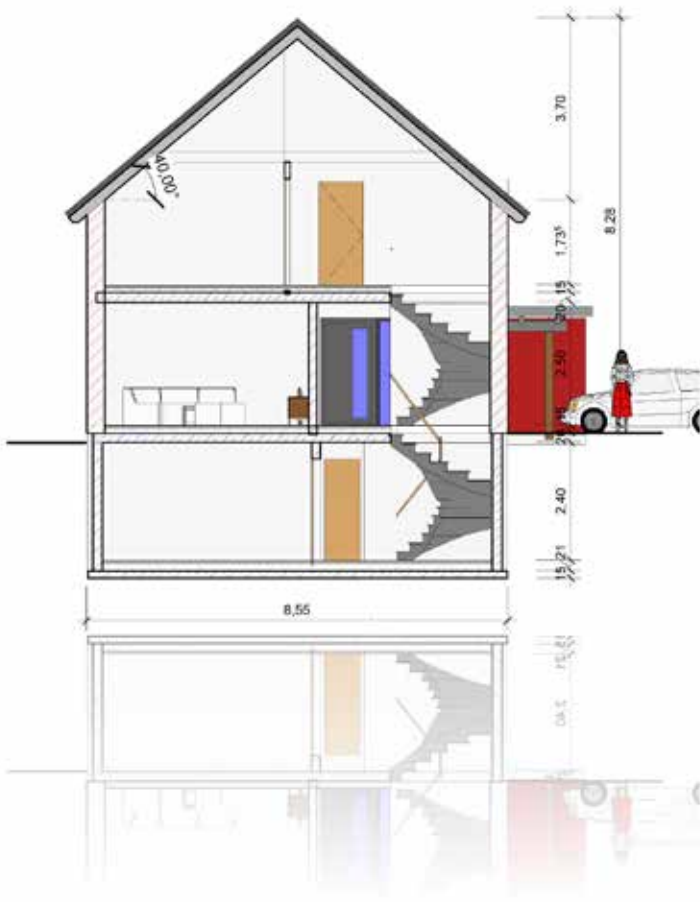
Für Ihr neues Zuhause

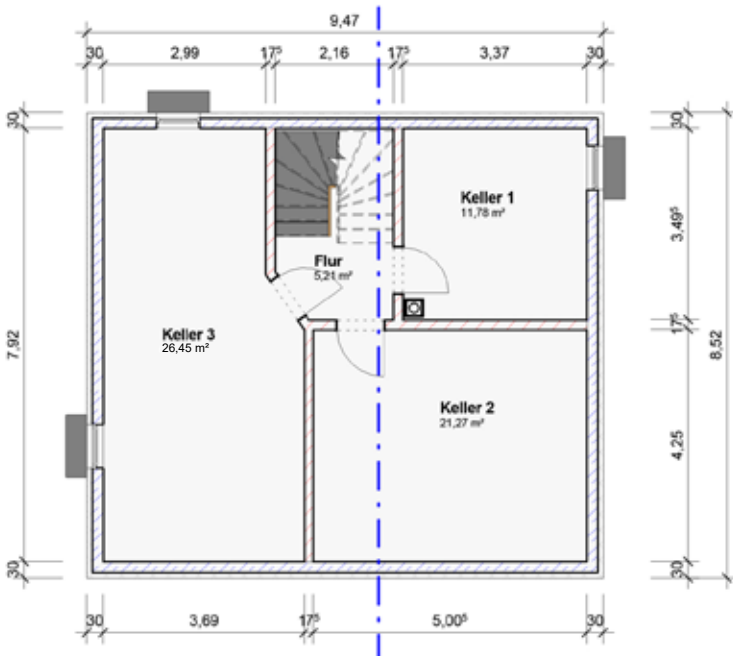
# HAUS 21

## Energiestandard / Ausstattung

Die Ausführung des Hauses ist nach den neuesten Energiestandards (EnEV und EEWärmeG) als KfW 55 Effizienzhaus geplant. Alle Objekte sind mit einer 3-fach Isolierverglasung ausgestattet. Nähere Details entnehmen Sie bitte unserer Bau- und Leistungsbeschreibung, die wir Ihnen gerne in einem persönlichen Gespräch überreichen.





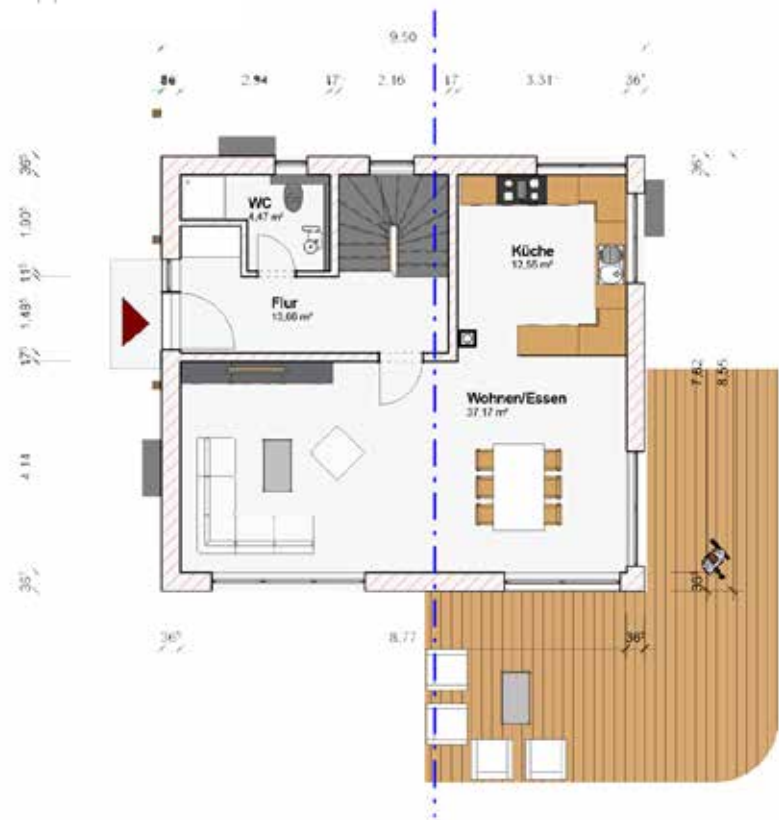


**Untergeschoss  
Haus 21**

Keller 1	ca. 11,78 m <sup>2</sup>
Keller 2	ca. 21,27 m <sup>2</sup>
Keller 3	ca. 26,45 m <sup>2</sup>
Flur	ca. 5,21 m <sup>2</sup>
<b>Fläche</b>	<b>ca. 64,71 m<sup>2</sup></b>

**Erdgeschoss  
Haus 21**

Essen / Wohnen	ca. 37,17 m <sup>2</sup>
Küche	ca. 12,55 m <sup>2</sup>
Flur	ca. 13,66 m <sup>2</sup>
WC	ca. 4,47 m <sup>2</sup>
<b>Fläche</b>	<b>ca. 67,85 m<sup>2</sup></b>



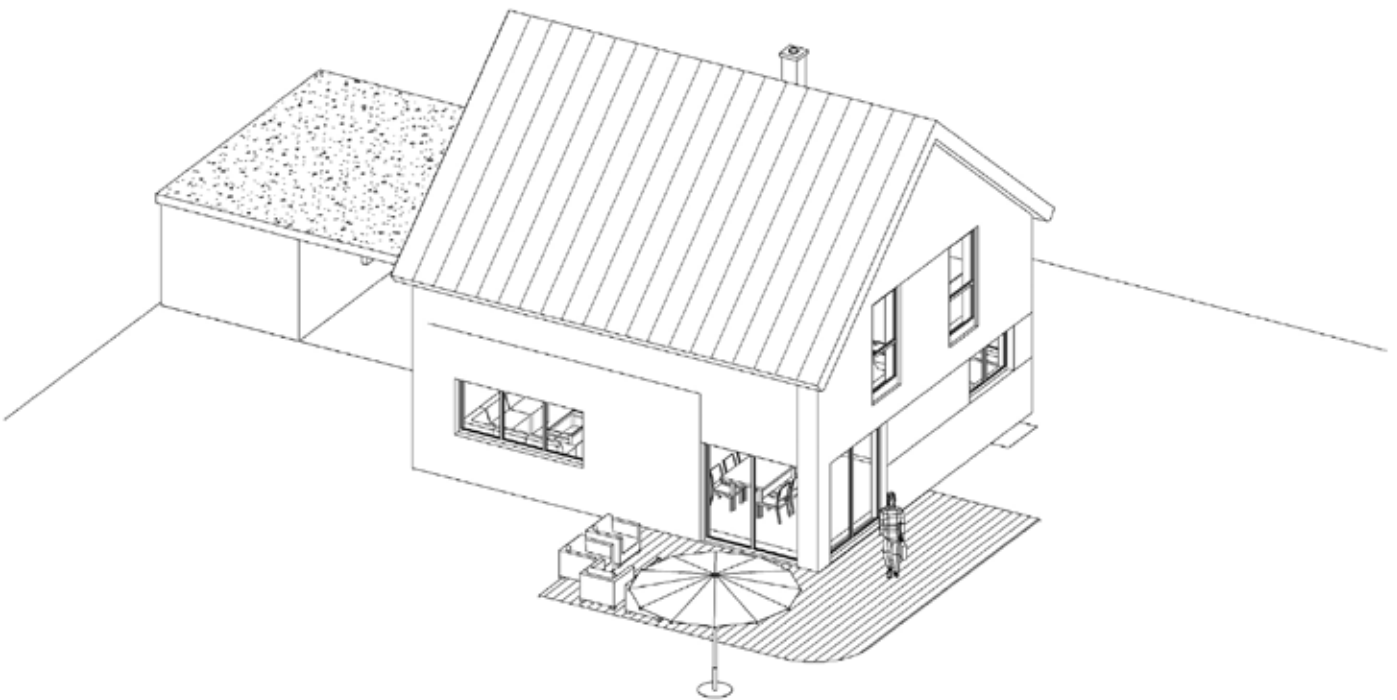
**Dachgeschoss  
Haus 21**

Kind 1	ca. 16,64 m <sup>2</sup>
Kind 2	ca. 13,71 m <sup>2</sup>
Schlafen	ca. 16,44 m <sup>2</sup>
Flur	ca. 4,51 m <sup>2</sup>
Bad	ca. 10,68 m <sup>2</sup>
<b>Fläche</b>	<b>ca. 61,98 m<sup>2</sup></b>



## Flächen Haus 21

Wohnfläche	ca. 129,83 m <sup>2</sup>
Nutzfläche	ca. 64,71 m <sup>2</sup>
Gesamt	ca. 195,54 m <sup>2</sup>



**Kaufpreis Haus 21:  
295.000,00 €**

Bodenbeläge, Malerarbeiten und Fliesenarbeiten sind als Eigenleistung nicht enthalten.

Dusche EG, Kaminzug, Garage und Terrasse können als Sonderwünsche optional umgesetzt werden.



#### **Kundenservice:**

Sie haben während der gesamten Projektlaufzeit einen festen Ansprechpartner.

Ihr Haus wurde individuell von Architekten geplant.

Wir erledigen für Sie die nötigen Behördengänge.

Wir begleiten Sie mit regelmäßigen Baustellengesprächen.

#### **Durchführung:**

Wir legen großen Wert auf größtmögliche Sauberkeit auf Ihrer Baustelle.

Es betreut Sie unser kompetenter Bauleiter mit jahrelanger Erfahrung in allen technischen Belangen.

#### **Sicherheit:**

Wir garantieren Ihnen einen Festpreis, der auf unserer detaillierten Baubeschreibung basiert.

Sie ziehen zum vereinbarten Termin in Ihr Haus ein.

Wir fühlen uns der eigentlichen Bedeutung „schlüsselfertig“ verpflichtet.\*

Wir stellen unsere Häuser ausschließlich nach neuesten technischen Standards her.

#### **Qualität:**

Wir verarbeiten ausschließlich hochwertige Materialien namhafter Hersteller.

Wir legen großen Wert auf Handwerker aus der Region.

\*ausgenommen Eigenleistung



# Bauen mit der Müller Massiv- und Holzbau GmbH

Ihrem regionalen Baudienstleister aus Nagold

Wir sind ein schwäbisches Familienunternehmen, das jahrzehntelange Erfahrung im Bau-Projektmanagement, Begeisterung fürs Bauen und die Liebe zum Detail verbindet. Als regionaler Baudienstleister finden wir Grundstücke in attraktiver Lage und bebauen sie mit einzugsfertigen Häusern oder Apartments. Dabei denken wir an alle Komponenten (auch die Nebenkosten), zu denen wir Sie im persönlichen Gespräch gerne ausführlich beraten.

Ihr Vorteil beim Bauen mit uns:

Der gesamte Prozess kommt aus einer Hand. Sie haben einen festen Ansprechpartner für das komplette Projekt. Wir legen großen Wert auf schwäbisches Handwerk und arbeiten seit Jahren mit den gleichen Handwerksbetrieben aus der Region zusammen. So schaffen wir eine gleichbleibend hohe Qualität, definierte Schnittstellen zwischen den Gewerken und eine Terminalsicherheit, auf die Sie sich verlassen können.





**MÜLLER**  
Massiv- und  
Holzbau GmbH

**Sie sind interessiert, haben Fragen oder möchten ein detailliertes Angebot?  
Bitte nehmen Sie Kontakt zu uns auf:**

Ihr Ansprechpartner: Thorsten Müller, Geschäftsführer

**Müller Massiv- und Holzbau GmbH**

Am Eisberg 4  
72202 Nagold

Tel.: 07452 - 844 49 70 • Fax: 07452 - 844 49 71  
info@mueller-massiv.com • www.mueller-massiv.com



[www.facebook.com/muellermassiv](http://www.facebook.com/muellermassiv)